

Samverkan skola - socialtjänst exempel från praktiken

Lotta Dagnå, enhetschef förebyggande enheten
socialkontoret

Katarina Österberg, rektor Sofielundsskolan

Lena Sahlström, Sollentuna föräldrastöd

Omar Abdulle, socialekreterare med fältinriktning



Grunden till en god och hållbar samverkan

Uppdrag från socialchef i Sollentuna till chefer för Sollentuna föräldrastöd och Förebyggande enheten att inventera behov och bygga en hållbar samverkan kring förebyggande insatser riktade mot de kommunala grundskolorna i utsatta områden i Sollentuna

- Kontakt och inventering av behov
- Erbjudna förebyggande stöd till skolorna som matchar behoven.
- Gemensamt följa upp både behov och insatser
- Utveckla



Preventionstriangeln

Samtalskontakt med kurator på UM, fältteamets enskilda kontakter, föräldrastöds enskilda samtal

Föräldrautbildning, riktade föräldramöten. Riktat arbete till en skola eller klass där vissa riskfaktorer identifierats. Utbildningsinsatser till en identifierad grupp

Informationskampanjer som riktas till alla i kommunen, alla elever i en skola eller årskurs. Samverkan för att uppmärksamma och förebygga



Lära sig om socialtjänsten i skolan



Sofielundsskolan

Katarina Österberg
rektor



Skolan som skyddsfaktor

Trivsel

Trygghet

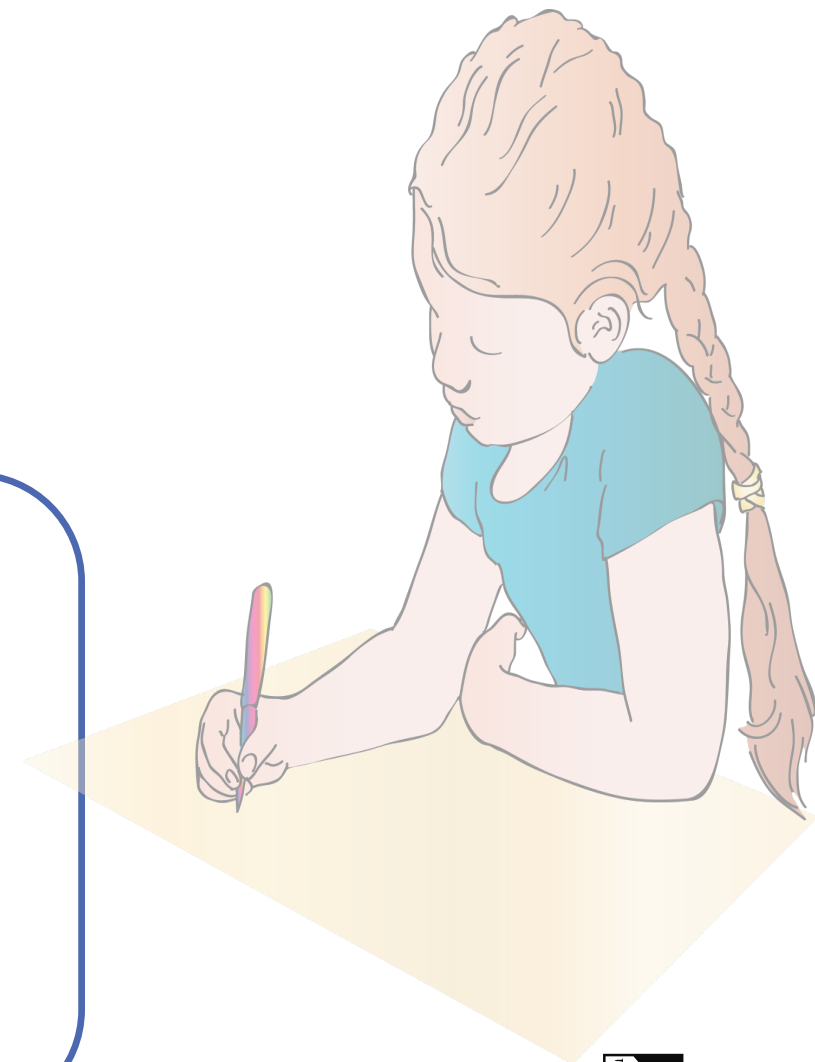
Goda
kunskaper



Hur arbetar vi **TILLSAMMANS** för att
TIDIGT UPPTÄCKA och **FÖREBYGGA**?

- **Samverkan med:**

- Vårdnadshavare
- Andra myndigheter och aktörer



Sollentuna

Kartläggningen

- Närvaro och frånvaro på skoltid **OCH** fritidstid - hur ser den ut?
- Vad händer i “mellanrummen” mellan skola/fritids och hemmet?
- Vad kan skolan kompensera för och vad behöver skolan hjälp med av andra aktörer?
- Vilka kan och bör vi samarbeta med?
Hur och när?



Systematiken och transparensen är viktiga framgångsfaktorer

➤ **Analyser och ärliga uppföljningar** med eventuella **korrigerande åtgärder**

➤ **Prioritering och regelbundenhet**

Första året genomfördes uppföljningar mellan skolledare och enhetschefer inom socialtjänstens förebyggande enhet och Sollentuna föräldrastöd en gång i månaden.

Efter fyra års arbete: Uppföljningar ca 3 ggr/termin

➤ **Transparensen**

att vi talar högt om och visar tydligt att vi samarbetar med varandra

I alla våra kommunikationskanaler, på vårdnadshavarmöten, på diverse personalmöten mm



Samarbete kring

Soc för unga

Vid uppstarten för 7-8 år sedan:

Implementering skedde i åk 4 och 7.

Lärare fick stöttning ett par lektioner av processledare från socialtjänsten.

Gemensam utvärdering skedde vid ett par tillfällen, ledde till revidering av materialet och omtänk på skolan.

Nu: Vi arbetar med "Soc för unga" i åk 2. Alla lärare på lågstadiet har fått fortbildningen och genomför självständigt undervisningen. Vid behov finns stöd att få från socialtjänsten.



“Projekt pojkar” Sofielundsskolan år 3

“Hur kan vi samarbeta för deras framtid?”



Så här gjorde vi..

1. Ringade in vilka elever det gällde (7 elever)
2. Ringde vårdnadshavare
3. Bokade möten med Lena Sahlström/
Sollentuna Föräldrastöd
4. Fika

Inga utsatta områden 2030



Sollentuna

Projekt pojkar

Föräldrar till en grupp pojkar i år 3 med normbrytande beteende, både i skola och på fritiden.

Syfte att samverka och engagera föräldrarna. Stärka och oroa

Arbeta på gruppnivå parallellt med individnivå.

Bygga nätverk, exempelvis WhatsApp-grupp

Uppföljning i år 4 med de nya pedagogerna



Vilka deltog?

Möte 1:

Lena S (från Föräldrastöd) , 5 av 7 elevers vårdnadshavare, tre klasslärare

Möte 2:

Lena S (Föräldrastöd), 3 av 7 elevers vårdnadshavare, tre klasslärare, en lärare för fritidshem

Möte 3:

Lena S (Föräldrastöd) 6 av 7 elevers vårdnadshavare, tre klasslärare, fritidslärare, biträdande rektor

Omar (socialsekreterare med fältinriktning, förebyggande enheten)



Dilemmafrågor och gemensamma beslut

Presentation och “känna av läget” i gruppen

- Vad betyder ordet respekt i er familj?
- Skapa en grupp för nätverk, i detta fall Whatsapp.
- Bestämna dagen innan vad som gäller efter skolan.
- Fritids - vill stanna kvar oftare.



Exempel på dilemman:

“Du hittar choklad i ditt barns ficka.

**Ditt barn berättar att kompisarna varit och tagit choklad på Pressbyrån.
Han hävdar att han inte gick in i butiken, att han var oskyldig”.**

Hur agerar du?



“Tonåringen erbjuder ditt barn att den köper de där skorna som barnet verkar vilja ha, eftersom hen står och tittar trånande på skorna.

I gengäld behöver barnet lämna ett paket, - det går fort”.

Hur agerar ditt barn tror du?



Vad hände?

Fortsättning följde med samma grupp elever i åk 4

Enbart ett möte under hösten -23.

Nuläge:

- **Oro kvarstår för 4 av pojkarna.**
- **Alla 7 pojkar har behållit sin plats på fritidshemmet**
- **Antalet inskrivna elever på fritidshemmet åk 4-6 har ökat med ca: 20 elever**
- **Gruppen ”pojkar” har inte ökat.**



Sollentuna föräldrastöd

Förebyggande föräldrastöd
från mage till myndig



Samarbete med Sofielundsskolan

EHT (elevhälsoteam); ge konsultativt stöd och kunna vara till hjälp tidigt

Gemensamma möten med hem och skola i syfte av att ”vad behöver de vuxna göra tillsammans så det blir bra för barnen”. Kan initieras av oss alla.

Föräldramottagning

Underlätta kontakt med oss på föräldrastöd

Tre tillfällen varje termin

4 x 45 minuter, möjlighet till fortsatt kontakt

Därutöver; medverka på olika former av föräldramöten med andra aktörer



Fältteamet

Arbetar förebyggande och uppsökande med syfte att öka tryggheten i miljöer där barn och ungdomar vistas.

Målgrupp unga mellan 10-18 år



Fredsfemman

Våldsförebyggande program för år 5

Förebyggande i tidigare ålder

2030-målet – Utsatta områden och destruktiva mansnormer

Inga utsatta områden 2030



Vi är Sollentuna

Mål & Syfte

- Ett sätt att nå så många som möjligt på enklast möjliga sätt
- Öka kunskap om aktörer

Genomförande

- Ungdomsmässa för åk 7
- Pilot 2022 – 4 skolor från prioriterade områden
- Fält, Fritidsgårdar, Mobila Fritidsledare, Ungdomsmottagningen, Biblioteken, Polisen, Brandkåren Attunda
- VÄS 2023 & 2024 – Arena Satelliten, 3 heldagar



Sollentuna

Vad behövs för att ett hållbart förebyggande arbete i skolan?

Vad har vi lärt oss?

- **Struktur för förebyggande arbete**
- **Bygga en struktur för återkommande insatser**
- **Förändra och utveckla, lägga till och ta bort när det behövs**
- **Följa upp**

Vad har vi inte gått vidare med?



Kontaktuppgifter

Katarina Österberg katarina.osterberg@sollentuna.se Rektor Sofielundsskolan

Wera Gentele vera.gentele@sollentuna.se Biträdande rektor Sofielundsskolan

Lena Sahlström lena.sahlstrom@sollentuna.se Sollentuna Föräldrastöd

Liselotte Dagnå lotta.dagna@sollentuna.se Enhetschef Förebyggande enheten Socialtjänsten

Omar Abdulle omar.abdulle@sollentuna.se **Socialsekreterare med fältinriktning**





Sollentuna

Mitt i möjligheterna | sollentuna.se